

**УТВЕРЖДАЮ:**

**Руководитель рабочей группы**

Директор ГБОУ гимназии  
им. С.В. Байменова города Похвистнево  
Г.И. Павлова

«\_\_» \_\_\_\_\_ 2021 г.

**АНКЕТА ОБСЛЕДОВАНИЯ  
ОБЪЕКТА О ЕГО ДОСТУПНОСТИ ДЛЯ ИНВАЛИДОВ И ДРУГИХ МАЛОМОБИЛЬНЫХ ГРУПП НАСЕЛЕНИЯ  
№ 1 от «\_\_» \_\_\_\_\_ 2021 г.**

Государственное бюджетное общеобразовательное учреждение Самарской области гимназия имени Заслуженного учителя

(полное юридическое наименование объекта)

Российской Федерации Сергея Васильевича Байменова города Похвистнево городского округа Похвистнево Самарской области

446450, Самарская область, г. Похвистнево, ул. Революционная, 139; телефон 8 (846 56) 2-17-98,

(почтовый адрес, телефон, факс, E-mail, Ф.И.О. и должность руководителя)

факс 8 (846 56) 2-17-98, E-mail - gymn\_phv@samara.edu.ru, директор – Г.И. Павлова

1. **Наименование населенного пункта** Самарская область, г. Похвистнево

2. **Ведомственная принадлежность** Министерство образования и науки Самарской области

3. **Вид деятельности** образование

(государственное (муниципальное) управление, здравоохранение, социальное обслуживание, образование, культурно-досуговая деятельность, организация временного проживания, сервисное обслуживание, транспортное обслуживание, прочие)

4. **Форма собственности объекта** муниципальная

(федеральная, областная, муниципальная, частная)

5. **Объем предоставляемых услуг** обслуживаемых посетителей - 450 чел. в день, вместимость 300 чел.

(количество обслуживаемых посетителей/день, вместимость)

6. **Размещение объекта** отдельно стоящее, 3 этажа, несущие стены – кирпич, перекрытия – дерево, лестницы - бетон

(отдельно стоящее, встроенное, пристроенное, количество этажей в здании, занимаемый организацией этаж, базовый материал несущих конструкций, материал лестниц (кирпич, бетон, пенобетон, дерево, другое))

7. Количество и назначение входов 3 входа: главный – 1, запасные - 2

8. Год постройки 1955

9. Год последней реконструкции 2007

### Описание маршрута следования к объекту

Расстояние до объекта от остановки транспорта, м	150 м		
Вид транспорта, номер маршрута, название остановки	автобус, остановка «Площадь»		
Наличие переходов на пути следования от остановки	есть		
Регулируемые переходы	есть	со звуковой сигнализацией	есть
Нерегулируемые переходы	нет		
Внеуличные переходы	есть	с пандусом	есть
		с подъемником	нет
Тактильные указатели	нет		
Перепады высоты на пути движения	более 4 см	Съезды с уклоном более 10%	нет
Открытые лестницы	нет	Пандусы с уклоном более 8%	нет

№ помещений по плану БТИ	Наименование элементов объекта	Норматив доступности, установленный для инвалидов	Фактическая величина, наличие	Категории инвалидов, для которых установлен норматив	Рекомендуемые мероприятия по адаптации при несоответствии нормативу: установка, создание, ремонт, замена или реконструкция	Примечание
1	2	3	4	5	6	7
1. ТЕРРИТОРИЯ, ПРИЛЕГАЮЩАЯ К ОБЪЕКТУ						
1.1. Вход на территорию						
	Ширина прохода, калитки	$\geq 0,9$ м	1,07 м	К, О		
	Информация об объекте	наличие	нет	К, О, С, Г	установка	
1.2. Путь к главному входу в здание (для доступа в зону оказания услуг)						
	Указатели направления движения	наличие	нет	К, Г	не требуется	вход в здание вблизи от входа на территорию
	Ширина пешеходного пути	$\geq 2,0$ м	4,0 м	К		

1	2	3	4	5	6	7
	Тактильно-контрастные наземные указатели перед препятствием на пешеходном пути	<b>0,3 м</b>	нет	С	установка	
	Перепад высот бордюров, ботовых камней вдоль эксплуатируемых газонов и озелененных площадок, примыкающих к путям пешеходного движения	<b>&lt; 0,015 м</b>	≤ 0,015 м	К, С, О		
	Высота бордюров по краям пешеходных путей	<b>&gt; 0,05 м</b>	≤ 0,015 м	К, С, О	установка тактильной полосы с направляющими рифами до главного входа	
	Места отдыха	<b>наличие</b>	нет	К, О	создание	
<b>2. ВХОДНАЯ ГРУППА (для доступа в зону оказания услуги)</b>						
<b>2.1. Входная площадка</b>						
	Высота площадки	<b>справочно</b>	0,09 м			
	Габариты площадки без пандуса (ширина x глубина)	<b>≥ 1,4 x 1,8 м</b>	2,5 x 0,4 м	О, С	реконструкция	
	Рельефная (тактильная) полоса перед входной площадкой сверху и внизу (ширина 0,6 м)	<b>0,3 м</b>	нет	С	создание	
	Контрастная маркировка крайних ступеней	<b>наличие</b>	нет	С	создание	
	Навес	<b>наличие</b>	нет	К, О, С, Г	установка	
	Водоотвод (решетка или уклон к открытой стороне площадки, навес)	<b>наличие</b>	нет	К, О, С	создание	
	Информация об объекте	<b>наличие</b>	нет	Г	установка	
	Система вызова помощи	<b>наличие</b>	нет	К	установка	

1	2	3	4	5	6	7
	Пандус при перепаде высот между тротуаром и входной площадкой	<b>наличие</b>	нет	К	установка	
2.2. Тамбур						
	Габариты: глубина x ширина	<b><math>\geq 2,45 \times 1,6</math> м</b>	2,9 x 3,9 м	К		
	Двери распашные (Р), автоматические раздвижные (А)	<b>наличие</b>	Р	К, О		
	Ширина дверного проема в свету	<b><math>\geq 1,2</math> м,</b>	0,082 м	К, О, С	реконструкция	есть вторая створка
	Высота порога наружного, внутреннего	<b><math>\leq 0,025</math> м,</b>	каждого – 0,090 м	К	реконструкция	
	Контрастная маркировка прозрачных дверных полотен	<b>наличие</b>	нет	С	установка	
3. ПУТИ ДВИЖЕНИЯ НА ОБЪЕКТЕ (для доступа в зону оказания услуги)						
3.1. Коридоры 1, 2, 3 -го этажей						
	Ширина полосы движения	<b><math>\geq 1,8</math> м</b>	2,0 м	К		
	Разворотные площадки	<b><math>\geq 1,5 \times 1,5</math> м</b>	3,8 x 2,8 м	К		
	Указатели направления движения, входа, выхода	<b>наличие</b>	да	К, Г		
	Пиктограммы (доступность, вход, выход)	<b>наличие</b>	нет	К, Г	установка	
	Речевые информаторы и маяки	<b>наличие</b>	нет	С	установка	
	Тактильная схема	<b>наличие</b>	нет	С	установка	
	Место отдыха и ожидания (не реже, чем через 25 м):	<b>наличие</b>	да	К, О, С, Г		
	для лиц с нарушением опорно-двигательного аппарата (О): глубина зоны сидения – не менее 1,2 м	<b><math>\geq 1</math> на этаж</b>	да	О		
	для колясочников: глубина - 1,5 м, ширина - 0,9 м	<b><math>\geq 1</math> на этаж</b>	да	К		
	Навесное оборудование, выступ в зону движения	<b><math>\leq 0,1</math> м</b>	< 0,1 м	С		

1	2	3	4	5	6	7
	Рифленая и (или) контрастно окрашенная полоса на участках пола перед поворотом и дверями (ширина)	<b>0,6 м</b>	нет	С	создание	
<b>3.2. Лестницы межэтажные в цокольный этаж, на 2, 3-й этажи №№ 1, 2 (в зону оказания услуг)</b>						
	Рельефная (тактильная) полоса перед маршем вверх и вниз (ширина 0,3 м)	<b>0,6 м</b>	нет	С	создание	
	Контрастная противоскользящая маркировка крайних ступеней	<b>наличие</b>	нет	С	создание	
	Бортики по боковым краям ступеней, не примыкающие к стенам, высотой не менее 0,02 м	<b>наличие</b>	да	О, С		
	Поручни непрерывные с двух сторон:	<b>наличие</b>	нет	О, С		поручень с одной стороны, т.к. ширина лестницы менее 1,35 м
	на высоте	<b>0,9 м</b>	<b>1,1 м</b>	О, С		
	не травмирующее завершение поручней	<b>наличие</b>	<b>да</b>	О, С		
	горизонтальные завершения поручня	<b>≥ 0,3 м</b>	<b>0,25</b>	О, С		
	Цифровые контрастные обозначения этажа	<b>наличие</b>	нет	С	создание	
	Указатели номера этажа на поручне тактильные	<b>наличие</b>	нет	С	установка	
<b>4. ЗОНА ОКАЗАНИЯ УСЛУГИ</b>						
<b>4.1. Обслуживание через окно (столовая)</b>						
	Высота рабочей поверхности	<b>не более 0,85 м</b>	1,22 м	К	реконструкция	
	Габариты зоны обслуживания (глубина)	<b>≥ 1,25 м</b>	1,5 м	К		

1	2	3	4	5	6	7
4.2. Обслуживание в кабинетах №№ 2, 3, 4, 5, 6, 7, 10, 11, 12, 13, 14, 16, спортзале						
	Ширина проема двери в свету:	≥ 0,9 м	0,85 м	К		есть вторая створка
	Высота порога	≥ 0,014 м	0,017 м	К, О	реконструкция	
	Информация тактильная	наличие	нет	С	установка	
	Информация визуальная контрастная	наличие	нет	К, О, С, Г	установка	
	Габариты зоны сидения (глубина)	≥ 1,2 м	0,75 м	О	создание	
	Зона для кресла-коляски	≥ 1,5 x 1,5 м	> 1,5 x 1,5 м	К		
	Стол с высотой рабочей поверхности	0,7 - 0,8 м	0,75 м	К, О		
5. САНИТАРНО-БЫТОВЫЕ ПОМЕЩЕНИЯ						
5.1. Санузел для посетителей						
	Санузел	наличие	да	Г		
5.2. Санузел для инвалидов						
	Санузел	наличие	нет	К, О, С	создание	
6. СРЕДСТВА ИНФОРМАЦИИ И ТЕЛЕКОММУНИКАЦИИ НА ОБЪЕКТЕ						
	Визуальные средства информации о предоставлении услуги	наличие	нет	К, О, Г, С	установка	
	Тактильные средства информации о предоставлении услуги с цифрами, буквами, изготовленными с использованием шрифта Брайля	наличие	нет	С	установка	
	Речевые информаторы и маяки	наличие	нет	С	установка	
	Звуковой маяк у входа (динамик с радиотрансляцией) с зоной слышимости до 5м	наличие	нет	С	установка	
	Световые текстовые табло для вывода оперативной операции	наличие	нет	С, Г	установка	

## 7. Выводы

В результате обследования установлено, что для обеспечения доступности необходимо выполнить следующие основные мероприятия:

1. на территории объекта:

- установить информацию об объекте;
- установить знаки доступности, если объект доступен;
- установить тактильную направляющую полосу;
- установить тактильные полосы перед препятствием на пешеходном пути.

2. на входной группе:

- установить навес над входом в тамбур;
- расширить входную площадку;
- создать тактильные полосы перед входной площадкой вверху и внизу;
- выполнить контрастную противоскользящую маркировку края площадки;
- установить пандус к входной площадке или кнопку, переговорное устройство для вызова персонала для сопровождения на объект;
- установить контрастную и тактильную информации об объекте;
- установить контрастную маркировку прозрачных дверных полотен;
- установить минипандусы к порогам дверей в тамбуре, демонтировать пандус с внутренней двери тамбура для снижения высоты порога.

3. на путях передвижения по объекту:

- установить пиктограммы доступности;
- установить речевые информаторы и маяки;
- установить тактильные схемы;
- создать рифленые или контрастноокрашенные полосы на участках пола перед поворотами и дверями;
- создать тактильные полосы перед маршами лестниц внизу и вверху;
- выполнить ремонт ступеней лестниц;
- создать контрастные противоскользящие маркировки крайних ступеней лестниц;
- создать контрастные цифровые обозначения этажей;
- установить тактильные указатели этажей на поручнях лестниц.

4. в зоне оказания услуги:

- выполнить реконструкцию окна выдачи в столовой для приведения его в соответствие с требованиями нормативов;
- выполнить реконструкцию порогов дверей на 1-ом этаже (для обеспечения доступа в зоны оказания услуг лицам К);
- установить информацию тактильную;
- установить информацию визуальную контрастную;
- создать габариты сидения для лиц категории О в соответствии с требованиями нормативов.

5. в санитарных помещениях:

- выполнить реконструкцию санузла для посетителей с целью обеспечения доступа лицам категории О и С.

6. средства информации и телекоммуникации на объекте:

- установить визуальные средства информации о предоставлении услуги;
- установить тактильные средства информации о предоставлении услуги с цифрами, буквами, изготовленными с использованием

---

шрифта Брайля;

- установить речевые информаторы и маяки;

- установить звуковой маяк у входа (динамик с радиотрансляцией) с зоной слышимости до 5м;

- установить световые текстовые табло для вывода оперативной операции;

---

- Приложения:
1. Схема движения в корпус № 1 ГБОУ гимназия им. С. В. Байменова города Похвистнево
  2. План 1-го этажа корпуса № 1 ГБОУ гимназия им. С. В. Байменова города Похвистнево
  3. План 2-го этажа корпуса № 1 ГБОУ гимназия им. С. В. Байменова города Похвистнево
  4. План 3-го этажа корпуса № 1 ГБОУ гимназия им. С. В. Байменова города Похвистнево
  5. План цокольного этажа корпуса № 1 ГБОУ гимназия им. С. В. Байменова города Похвистнево
- 

**Представитель ООО «ВОИ»**

Председатель Похвистневской ГОО СОО ВОИ

\_\_\_\_\_ А. А. Блинова

М. П.

«\_\_» \_\_\_\_\_ 2021 г.

**Представитель собственника объекта**

Начальник ОУИ Администрации г.о. Похвистнево

\_\_\_\_\_ Р. Н. Курамшин

М. П.

«\_\_» \_\_\_\_\_ 2021 г.

**Представители организации, эксплуатирующей объект**

Специалист по ОТ ГБОУ гимназии им. С.В. Байменова города Похвистнево

\_\_\_\_\_ Н. Н. Прохоров

«\_\_» \_\_\_\_\_ 2021 г.

Заведующий хозяйством ОТ ГБОУ гимназии им. С.В. Байменова города Похвистнево

\_\_\_\_\_ О. Н. Романенко

«\_\_» \_\_\_\_\_ 2021 г.



Принятые сокращения категорий лиц с ограничениями жизнедеятельности (МГН):

Г — люди, не имеющие ограничений по мобильности, в т.ч. с дефектами слуха;

С — немощные люди, мобильность которых снижена из-за старения организма (инвалиды по старости); инвалиды на протезах; инвалиды с недостатками зрения, пользующиеся белой тростью; люди с психическими отклонениями;

О — инвалиды, использующие при движении дополнительные опоры (костыли, палки);

К- инвалиды, передвигающиеся на креслах-колясках, приводимых в движение вручную.

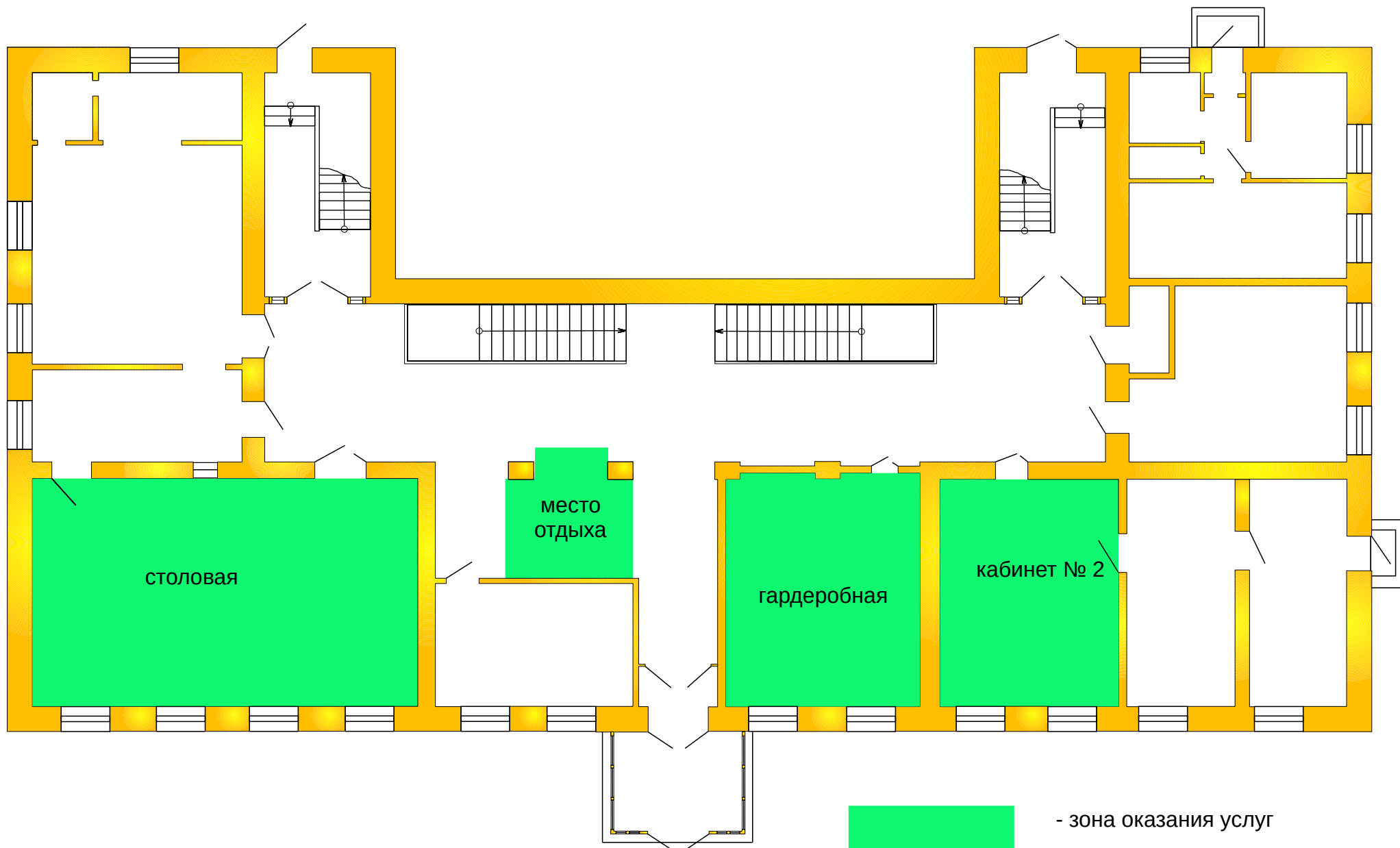
«СП 59.13330.2020. Доступность зданий и сооружений для маломобильных групп населения. Актуализированная редакция СНиП 35-01-2001», утвержден приказом Министерства строительства и жилищно-коммунального хозяйства Российской Федерации от 30 декабря 2020 г. № 904/пр и введен в действие с 1 июля 2021 г.



**СХЕМА**  
**движения в корпус № 1 ГБОУ гимназия им. С. В. Байменова г. Похвистнево**

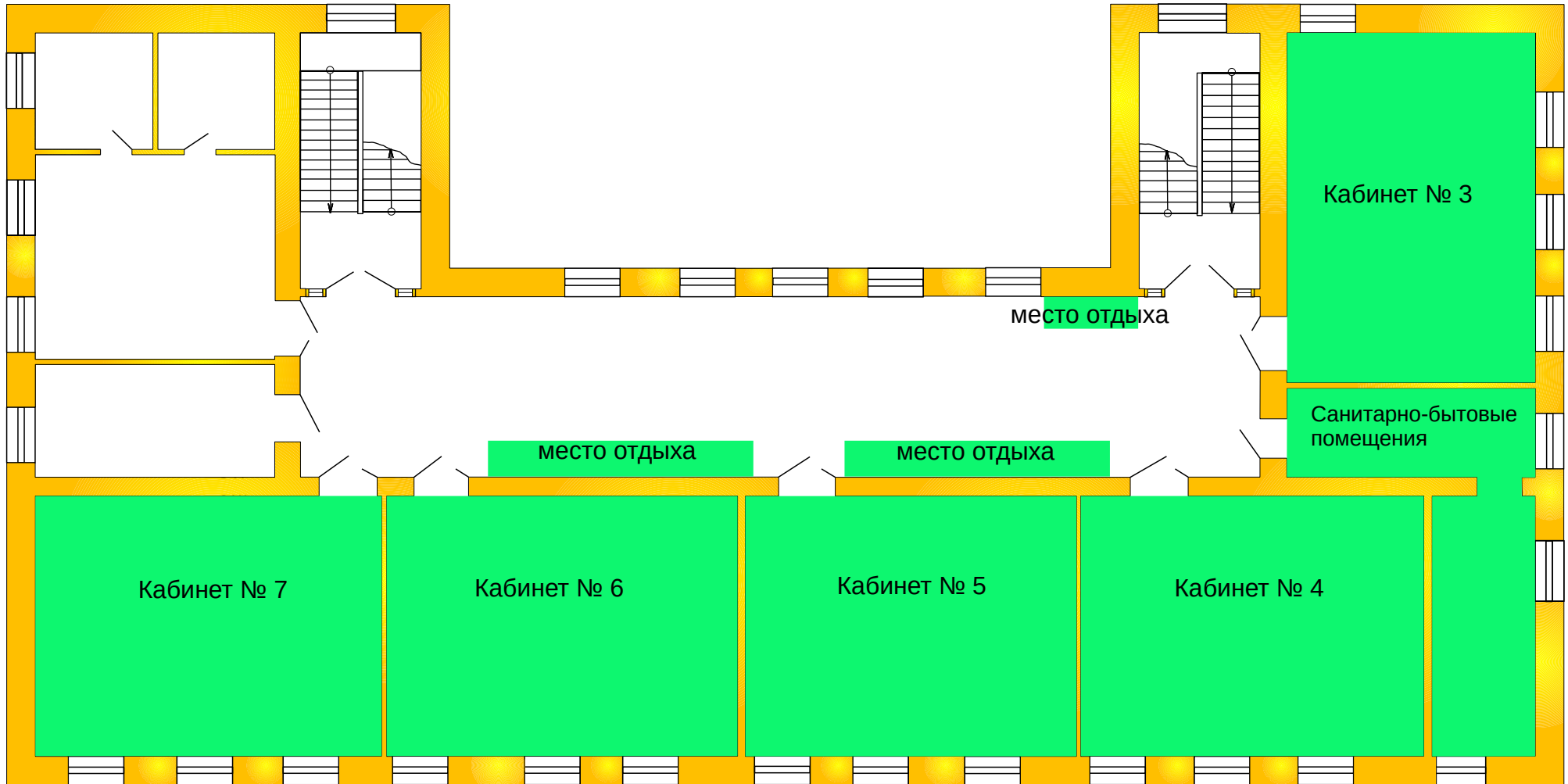



**ПЛАН**  
**1-го этажа**





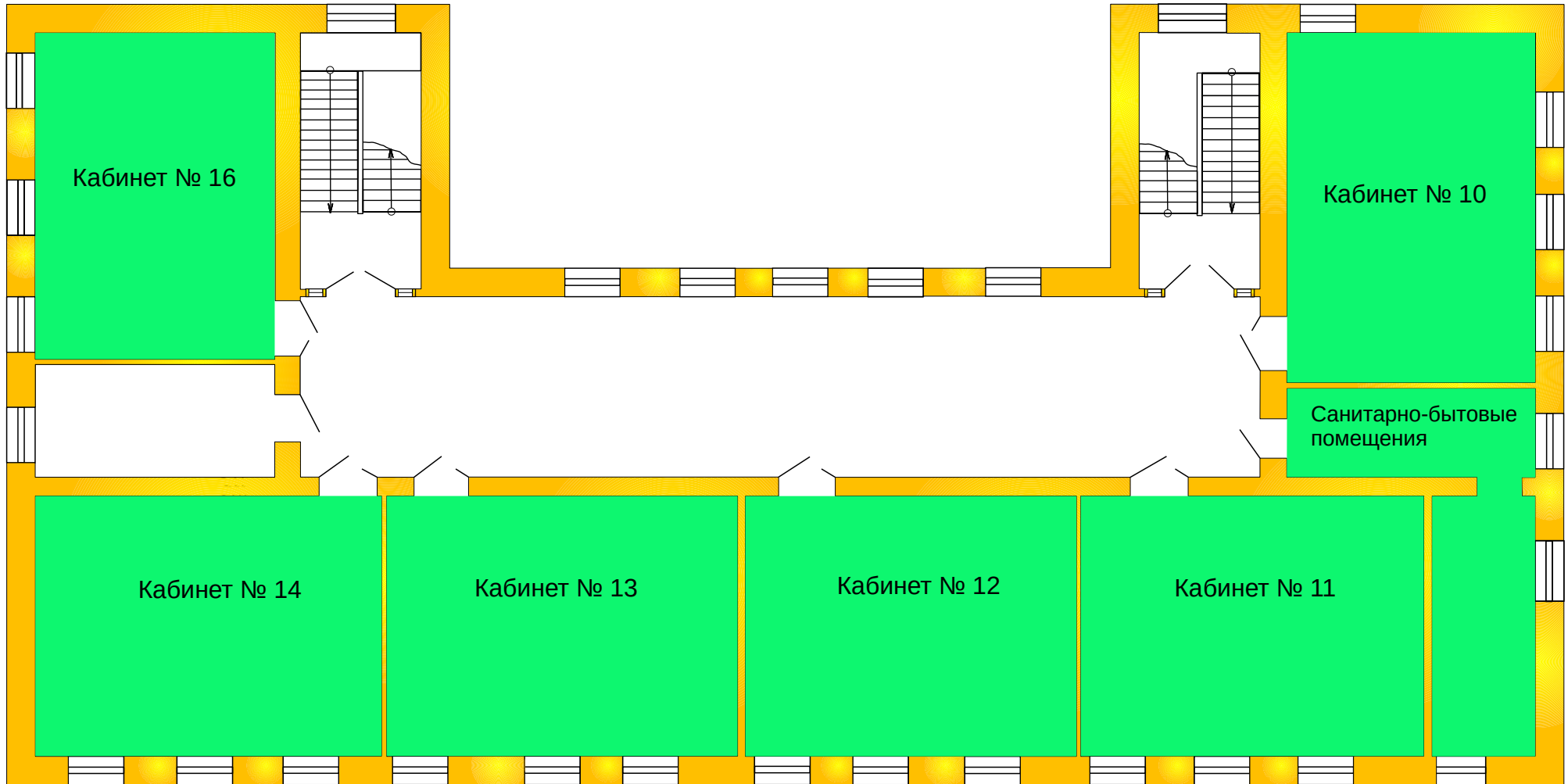
**ПЛАН**  
**2-го этажа**




 - зона оказания услуг



**ПЛАН**  
**3-го этажа**

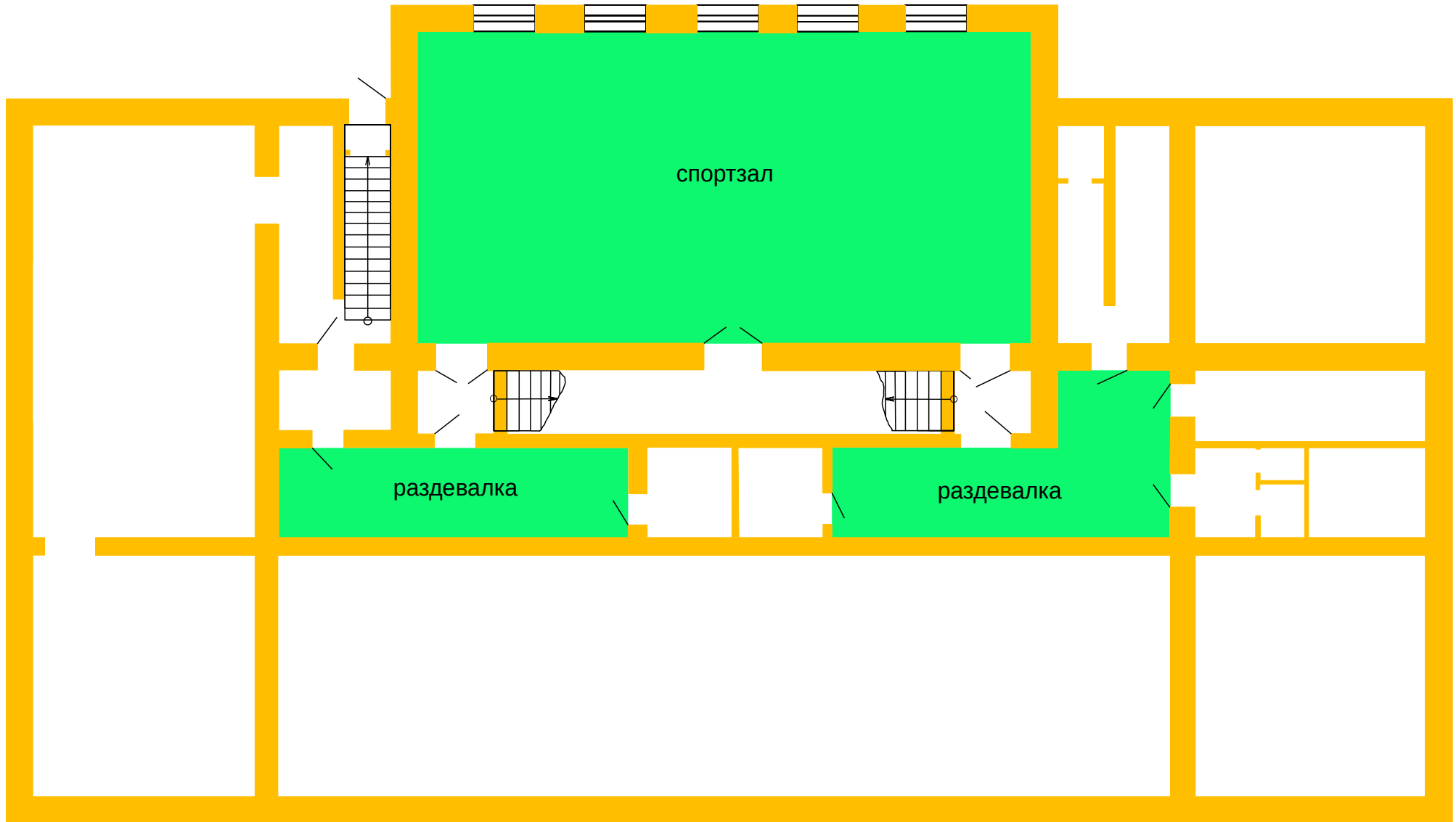



 - зона оказания услуг





**ПЛАН**  
**цокольного этажа**



 - зона оказания услуг

