

УТВЕРЖДАЮ:

Руководитель рабочей группы

Директор

В. Байменова

Поховистнево

А.А. Бочарова

февраля 2026 г.



АНКЕТА ОБСЛЕДОВАНИЯ ОБЪЕКТА ЕГО ДОСТУПНОСТИ ДЛЯ ИНВАЛИДОВ И ДРУГИХ МАЛОМОБИЛЬНЫХ ГРУПП НАСЕЛЕНИЯ № 4 от «24» февраля 2026 г.

Государственное бюджетное общеобразовательное учреждение Самарской области гимназия имени Заслуженного учителя
(полное юридическое наименование объекта)

Российской Федерации Сергея Васильевича Байменова города Поховистнево городского округа Поховистнево Самарской области

446450, Самарская область, г. Поховистнево, ул. Васильева, 5; телефон 8 (846 56) 2-17-98,

(почтовый адрес, телефон, факс, E-mail, ф.И.О. и должность руководителя)

факс 8 (846 56) 2-17-98, E-mail - svu_gymn@63edu.ru, директор – А.А.Бочарова

1. **Наименование населенного пункта** Самарская область, г. Поховистнево
2. **Ведомственная принадлежность** Министерство образования и науки Самарской области
3. **Вид деятельности** образование
(государственное (муниципальное) управление, здравоохранение, социальное обслуживание, образование, культура, туризм-досуговая деятельность, организация временного проживания, сервисное обслуживание, транспортное обслуживание, прочие)
4. **Форма собственности объекта** муниципальная
(федеральная, областная, муниципальная, частная)
5. **Объем предоставляемых услуг** обслуживаемых посетителей – 100 чел. в день, вместимость 100 чел.
(количество обслуживаемых посетителей/день, вместимость)
6. **Размещение объекта** отдельно стоящее, 2 этажа, несущие стены – шлакоблок, перекрытия – дерево, лестницы – дерево
(отдельно стоящее, встроенное, пристроенное, количество этажей в здании, занимаемый организацией этаж, базовый материал несущих конструкций, материал лестниц (кирпич, бетон, пенобетон, дерево, другое))

7. Количество и назначение входов 5 входов: главный — 1, запасные — 4
8. Год постройки 1945
9. Год последней реконструкции _____

Описание маршрута следования к объекту

Расстояние до объекта от остановки транспорта, м	220 м	
Вид транспорта, номер маршрута, название остановки	автобус, остановка «Улица Васильева»	
Наличие переходов на пути следования от остановки	нет	
Регулируемые переходы	со звуковой сигнализацией	
Нерегулируемые переходы	нет	
Внеуличные переходы	с пандусом	
Тактильные указатели	с подъемником	
Перепады высоты на пути движения	нет	
Открытые лестницы	Съезды с уклоном более 10%	
	Пандусы с уклоном более 8%	
	нет	

№ помещений по плану БТИ	Наименование элементов объекта	Норматив доступности, установленный для инвалидов	Фактическая величина, наличие	Категории инвалидов, для которых установлен норматив	Рекомендуемые мероприятия по адаптации при несоответствии нормативу: установка, создание, ремонт, замена или реконструкция	Примечание
1	2	3	4	5	6	7
1. ТЕРРИТОРИЯ, ПРИЛЕГАЮЩАЯ К ОБЪЕКТУ						
1.1. Вход на территорию						
	Ширина прохода, калитки	> 0,9 м	1,0 м	К, О		
	Информация об объекте	наличие	нет	К, О, С, Г	установка	
1.2. Путь к главному входу в здание (для доступа в зону оказания услуг)						
	Указатели направления движения	наличие	нет	К, Г	установка	
	Ширина пешеходного пути	> 2,0 м	> 2,0 м	К		
	Тактильно-контрастные	0,3 м	нет	С	установка	

наземные указатели перед препятствием на пешеходном пути						
Перепад высот бордюров, готовых камней вдоль эксплуатируемых газонов и озелененных площадок, примыкающих к путям пешеходного движения	< 0,015 м	< 0,015 м	К, С, О			
Высота бордюров по краям пешеходных путей	> 0,05 м	< 0,05 м	К, С, О		установка тактильной полосы с направляющими рифами до главного входа	
Места отдыха	наличие	нет	К, О		создание	

2. ВХОДНАЯ ГРУППА (для доступа в зону оказания услуги)

2.1. Входная площадка

Высота площадки	справочно	0,22 м				
Габариты площадки без пандуса (ширина x глубина)	$\geq 1,4 \times 1,8$ м	0,8 x 0,9 м	О, С		реконструкция	
Рельефная (тактильная) полоса перед входной площадкой вверх и вниз (ширина 0,6 м)	0,3 м	нет	С		создание	
Контрастная маркировка крайних ступеней	наличие	нет	С		создание	
Навес	наличие	есть	К, О, С, Г			
Водоотвод (решетка или уклон к открытой стороне площадки, навес)	наличие	нет	К, О, С		создание	
Информация об объекте	наличие	нет	Г		установка	
Система вызова помощи	наличие	нет	К		установка	
Пандус при перепаде высот между тротуаром и входной площадкой	наличие	нет	К		установка	

2.2. Тамбур

Габариты: глубина x ширина	> 2,45 x 1,6 м	1,35 x 1,68 м	К	реконструкция	
Двери распашные (Р), автоматические раздвижные (А)	наличие	Р	К, О		
Ширина дверного проема в свету	≥ 1,2 м,	0,077 м	К, О, С	реконструкция	есть вторая створка
Высота порога наружного, внутреннегo	≤ 0,025 м,	0,050 м	К	реконструкция	

3. ПУТИ ДВИЖЕНИЯ НА ОБЪЕКТЕ (для доступа в зону оказания услуги)

3.1. Коридоры 1, 2-го этажей

Ширина полосы движения	> 1,8 м	1,37 м	К	реконструкция	
Разворотные площадки	> 1,5 x 1,5 м	1,37 x 1,5 м	К	реконструкция	
Указатели направления движения, входа, выхода	наличие	нет	К, Г	установка	
Пиктограммы (доступность, вход, выход)	наличие	нет	К, Г	установка	
Речевые информаторы и маяки	наличие	нет	С	установка	
Тактильная схема	наличие	нет	С	установка	
Место отдыха и ожидания (не реже, чем через 25 м):	наличие	нет	К, О, С, Г	создание	
Для лиц с нарушением опорно-двигательного аппарата (О): глубина зоны сидения – не менее 1,2 м	≥ 1 на этаж	нет	О	создание	
Для колясочников: глубина – 1,5 м, ширина – 0,9 м	≥ 1 на этаж	нет	К	создание	
Навесное оборудование, выступ в зону движения	≤ 0,1 м	< 0,1 м	С		
Рифленая и (или) контрастно окрашенная полоса на участках пола перед поворотом и дверями (ширина)	0,6 м	нет	С	создание	

3.2. Лестницы межэтажные на 2 этаж (в зону оказания услуг)

Рельефная (тактильная) полоса перед маршем вверху и внизу (ширина 0,3 м)	0,6 м	нет	С	создание	
--	-------	-----	---	----------	--

Контрастная противоскользящая маркировка крайних ступеней	наличие	нет	С	создание	
Бортики по боковым краям ступеней, не примыкающие к стенам, высотой не менее 0,02 м	наличие	да	О, С		
Поручни непрерывные с двух сторон:	наличие	нет	О, С		поручень с одной стороны, т.к. ширина лестницы менее 1,35 м
на высоте	0,9 м	0,85 м	О, С		
не травмирующее завершение поручней	наличие	да	О, С		
горизонтальные завершения поручня	$\geq 0,3$ м	0,25	О, С		
Цифровые контрастные обозначения этажа	наличие	нет	С	создание	
Указатели номера этажа на поручне тактильные	наличие	нет	С	установка	

4. ЗОНА ОКАЗАНИЯ УСЛУГИ

Обслуживание в кабинетах №№ 1, 2, 3, 4					
Ширина проема двери в свету:	$> 0,9$ м	0,9 м	К		
Высота порога	$> 0,014$ м	0,025 м	К, О	реконструкция	
Информация тактильная	наличие	нет	С	установка	
Информация визуальная контрастная	наличие	нет	К, О, С, Г	установка	
Табариты зоны сидения (глубина)	$\geq 1,2$ м	0,75 м	О	создание	
Зона для кресла-коляски	$> 1,5 \times 1,5$ м	$> 1,5 \times 1,5$ м	К		
Стол с высотой рабочей поверхности	0,7 – 0,8 м	0,75 м	К, О		

5. САНИТАРНО-ВЫГОВЫЕ ПОМЕЩЕНИЯ

5.1. Санузел для посетителей

Санузел	наличие	да	Г		
---------	---------	----	---	--	--

5.2. Санузел для инвалидов

Санузел	наличие	нет	К, О, С	создание
6. СРЕДСТВА ИНФОРМАЦИИ И ТЕЛЕКОММУНИКАЦИИ НА ОБЪЕКТЕ				
Визуальные средства информации о предоставлении услуги	наличие	нет	К, О, Г, С	установка
Тактильные средства информации о предоставлении услуги с цифрами, буквами, изготовленными с использованием шрифта Брайля	наличие	нет	С	установка
Речевые информаторы и маяки	наличие	нет	С	установка
Звуковой маяк у входа (динамик с радиотрансляцией) с зоной слышимости до 5м	наличие	нет	С	установка
Световые текстовые табло для вывода оперативной информации	наличие	нет	С, Г	установка

7. Выводы

В результате обследования установлено, что для обеспечения доступности необходимо выполнить следующие основные мероприятия:

1. на территории объекта:

- установить информацию об объекте;
- установить знаки доступности, если объект доступен;
- установить тактильную направляющую полосу;
- установить тактильные полосы перед препятствием на пешеходном пути.

2. на входной группе:

- расширить входную площадку;
- создать водосток от входной площадки;
- создать тактильные полосы перед входной площадкой вверху и внизу;
- выполнить контрастную противоскользящую маркировку края площадки;
- установить пандус к входной площадке или кнопку, переговорное устройство для вызова персонала для сопровождения на объект;
- установить контрастную и тактильную информацию об объекте;
- выполнить реконструкцию входной двери;
- выполнить реконструкцию тамбура.

3. на путях передвижения по объекту:

- установить пиктограммы доступности;

- установить речевые информаторы и маяки;
 - установить тактильные схемы;
 - создать рифленные или контрастноокрашенные пологсы на участках пола перед поворотами и дверями;
 - создать тактильные пологсы перед маршами лестниц вниз и вверх;
 - создать контрастные противоскользящие маркировки крайних ступеней лестниц;
 - создать контрастные цифровые обозначения этажей;
 - установить тактильные указатели этажей на поручнях лестниц.
4. в зоне оказания услуги:
- выполнить реконструкцию порогов дверей на 1-ом этаже (для обеспечения доступа в зоны оказания услуг лицам К);
 - установить информацию тактильную;
 - установить информацию контрастную;
 - создать габариты сидения для лиц категории О в соответствие с требованиями нормативов.
5. в санитарных помещениях:
- выполнить реконструкцию санузла для посетителей с целью обеспечения доступа лицам категории О и С.
6. средства информации и телекоммуникации на объекте:
- установить визуальные средства информации о предоставлении услуги с цифрами, буквами, изготовленными с использованием шрифта Брайля;
 - установить речевые информаторы и маяки;
 - установить звуковой маяк у входа (динамик с радиотрансляцией) с зоной слышимости до 5м;
 - установить световые текстовые табло для вывода оперативной информации;

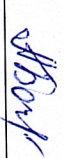
- Приложения:
1. Схема движения в корпусе № 4 ГБОУ гимназия им. С.В. Байменова города Похвистнево
 2. План 1-го этажа корпуса № 4 ГБОУ гимназия им. С.В. Байменова города Похвистнево
 3. План 2-го этажа корпуса № 4 ГБОУ гимназия им. С.В. Байменова города Похвистнево

Представитель областной общественной организации Самарской области организации Общества слепых, Филгала Похвистневского МОВОС


_____ (Калязина Т.Н.)
подпись (фамилия, и.о.)

Дата заполнения
« 29 » _____ 2016 г.

Представитель организации
Директор ГБОУ гимназии им. С.В. Байменова города Похвистнево


_____ (Бочарова А.А.)
подпись (фамилия, и.о.)

Дата заполнения
« 29 » _____ 2016 г.

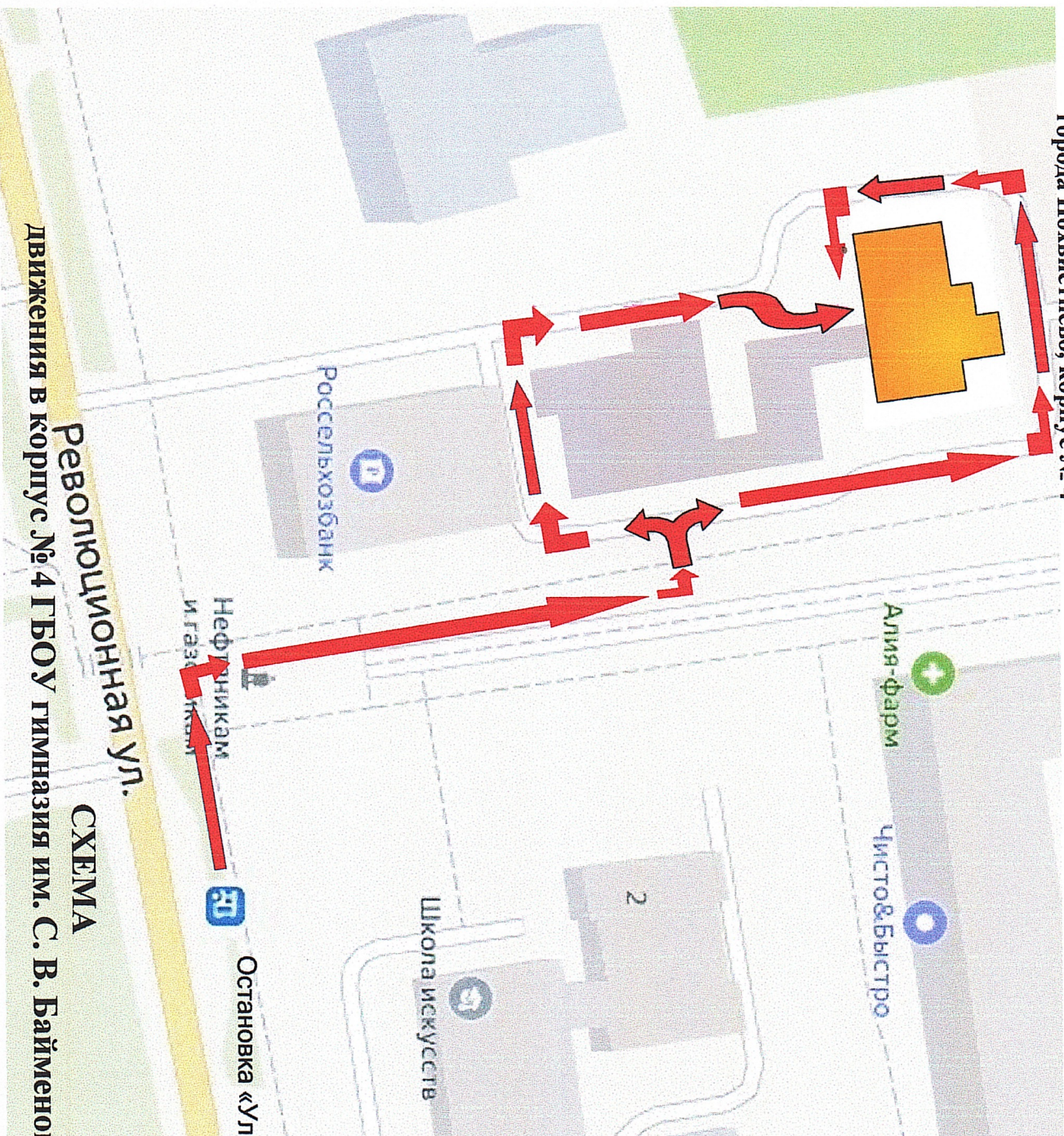
Принятые сокращения категорий лиц с ограничениями жизнедеятельности (МГН):

- Г — люди, не имеющие ограничений по мобильности, в т.ч. с дефектами слуха;
- С — немощные люди, мобильность которых снижена из-за старения организма (инвалиды по старости); инвалиды на протезах; инвалиды с недостатками зрения, пользующиеся белой тростью; люди с психическими отклонениями;
- О — инвалиды, использующие при движении дополнительные опоры (костыли, палки);
- К - инвалиды, передвигающиеся на креслах-колясках, приводимых в движение вручную.

«СП 59.13330.2020. Доступность зданий и сооружений для маломобильных групп населения. Актуализированная редакция СНиП 35-01-2001», утвержден приказом Министерства строительства и жилищно-коммунального хозяйства Российской Федерации от 30 декабря 2020 г. № 904/пр и введен в действие с 1 июля 2021 г.

ГБОУ гимназия им. С. В. Байменова
города Похвистнево, корпус № 4

Приложение № 1
к анкете обследования № 4



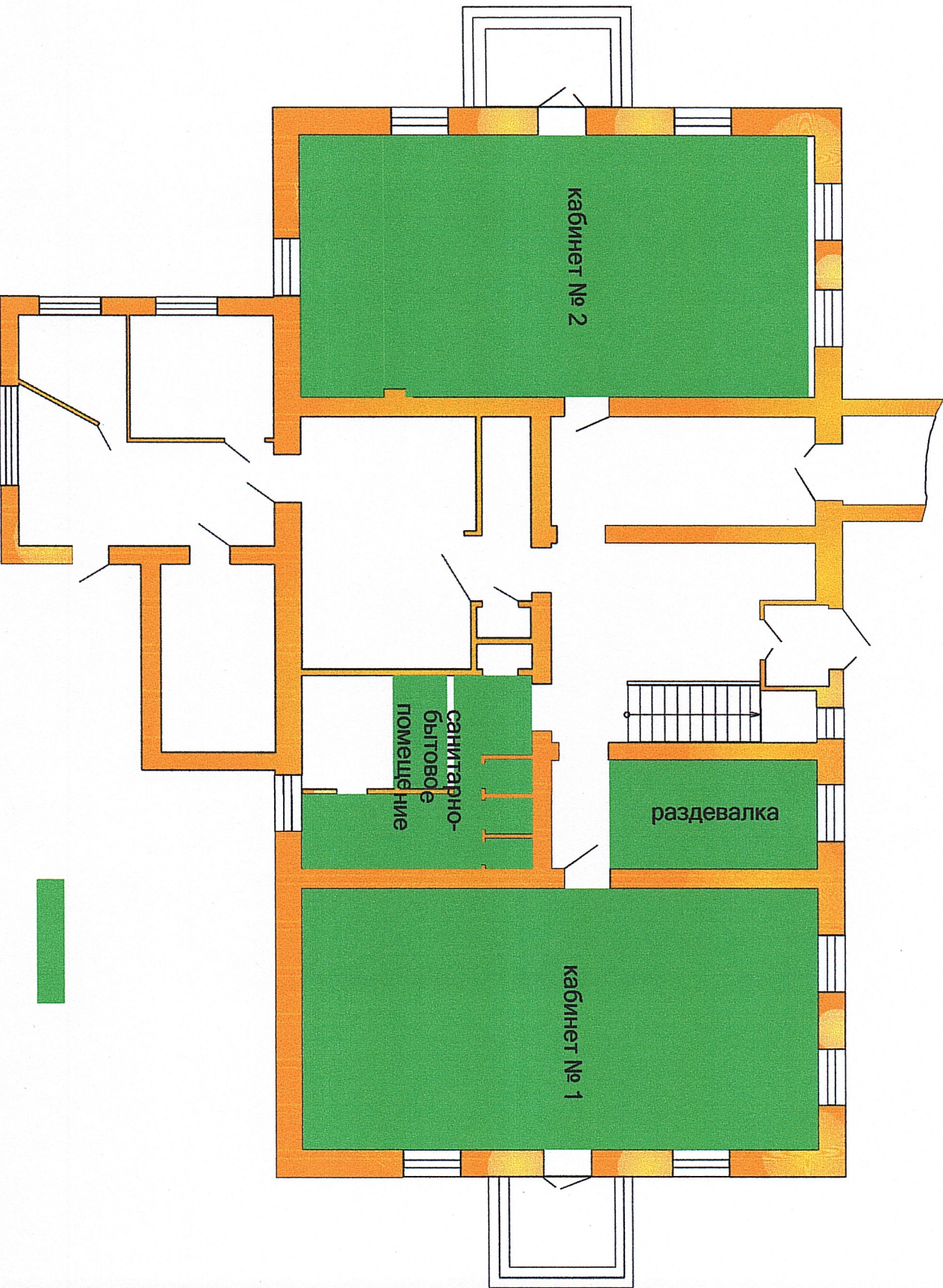
пешеходный путь

СХЕМА
движения в корпус № 4 ГБОУ гимназия им. С. В. Байменова г. Похвистнево
революционная ул.

ГБОУ гимназия им. С. В. Байменова
города Похвистнево

ПЛАН
корпуса № 4 этаж 1

Приложение № 2
к анкете обследования № 4



ПЛАН
корпуса № 4 этаж 2

Приложение № 3
к анкете обследования № 4

